



EVROPSKÁ UNIE
Evropské strukturální a investiční fondy
Operační program Doprava

Ministerstvo dopravy
Státní fond dopravní
infrastruktury



PRODEX[®]
PROJEKTOVÁNÍ STAVEB


Perucká 2481/5, 120 00 Praha 2

ORGANIZAČNÍ SLOŽKA
ČLEN SKUPINY VALBEK-EU

PRODEX - VALBEK



Č. změny	Zdůvodnění změny	Datum	Podpis	Číslo soupravy

<div>Investor</div> <div><div>Správa železniční dopravní cesty</div></div> <div>Správa železniční dopravní cesty, státní organizace</div> <div>Dlážděná 1003/7</div> <div>110 00 PRAHA 1</div>			<div></div>											
Odpov. projektant stavby	Ing. Pavel Novák		<div>Valbek, spol. s r. o.</div> <div>Vaňurova 505/17, 460 07 Liberec 3</div> <div>tel.: +420 485 103 336</div> <div>e-mail: info@valbek.cz</div> <table><tr><td>Zak. číslo zhotov.</td><td>16XP24001</td></tr><tr><td>Datum</td><td>12/2017</td></tr><tr><td>Stupeň</td><td>PD (DÚR)</td></tr><tr><td>Měřítko</td><td>-</td></tr><tr><td>Část</td><td>Příloha</td></tr></table>		Zak. číslo zhotov.	16XP24001	Datum	12/2017	Stupeň	PD (DÚR)	Měřítko	-	Část	Příloha
Zak. číslo zhotov.	16XP24001													
Datum	12/2017													
Stupeň	PD (DÚR)													
Měřítko	-													
Část	Příloha													
Odpov. projektant PS, SO, části	Ing. Jiří Bednář													
Vypracoval	Ing. Milan Kryl													
Technická kontrola	Ing. David Landa													
<div>REVITALIZACE LIBEREC - ČESKÁ LÍPA (MIMO)</div> <div>B SOUHRNNÁ ČÁST</div> <div>B.3 VLIV STAVBY NA ŽIVOTNÍ PROSTŘEDÍ</div>			<div>LESNÍ PŘÍLOHA</div> <div>B.3</div> <div>8</div>											



Valbek, spol. s r.o.

Vaňurova 505/17
46007 Liberec 3

VĚC : 2018/020 Revitalizace Liberec - Česká Lípa – trvalé a dočasné odnětí

Vynětí z PUPFL. Komplexní výpočet náhrad škod na lesních pozemcích

(§ 16 odst. 6 zákona MZe o lesích č. 289/1995 a § 1 vyhlášky Mze č.77/11.3.1996)

Stanovení výše poplatků za odnětí

(§17 odst. 1 zákona MZe o lesích č. 289/1995 Sb.)

1. Základní údaje:

1.1 Vlastník

1 – ČR – Lesy ČR, Přemyslova 19/1106, 50168 Hradec Králové

2 – ČR – Vojenské lesy a statky ČR, s.p., Pod Juliskou 1621/5, 16000 Praha

3 – Obec Bohatice, č.p.79,47002 Bohatice

1.2 Druh odnětí

1.2.1 Trvalé odnětí

<i>Katastrální území</i>	<i>Vlastník</i>	<i>p.p.č. dle KN</i>	<i>Výměra (m²)</i>	<i>Označení (oddělení,dílec,porost, skupina)</i>	<i>Výměra (m²)</i>
Rynoltice	1	1474/1	412	47 B 103	412
Bohatice u Zákup	2	714/1	444	214 C 2	444
<i>Celkem</i>			<i>856</i>		<i>856</i>

1.2.2 Dočasné odnětí

<i>Katastrální území</i>	<i>Vlastník</i>	<i>p.p.č. dle KN</i>	<i>Výměra (m²)</i>	<i>Označení (oddělení,dílec,porost, skupina)</i>	<i>Výměra (m²)</i>
Rynoltice	1	1474/1	145	47 B 103	145
		1495	22	47 B 6	22
Machnín	1	952/14	20	226 A 11	20
Mimoň	1	4653/1	39	291 E 10	39
	2	4487	807	215 C 0	807
Bohatice u Zákup	2	714/1	1582	214 C 2	1582
	3	714/3	83	214 C 2	83
<i>Celkem</i>			<i>2698</i>		<i>2698</i>

1.3 Údaje o okolních porostech (dočasné+trvalé)

Vlastník	Označení (oddělení, dílce, porost, skupina)	Výměra (m ²)	Dřevina	Zastoupení	Bonita	Věk	Zakmenění	Kategorie	Zvláštní statut	Hospodářský soubor	Obmýt	SLT
1	47 B 103	557	---	---	---	---	---	10	---	---	---	3S,0M
2	214 C 2	2026	BO	80	4	116	8	10	---	133	120	4O
			SM	17	4	116	8	10	---	133	120	4O
			BR	2	1	116	8	10	---	133	120	4O
			DB	1	4	116	8	10	---	133	120	4O
1	47 B 6	22	OL	70	2	65	9	10	---	457	70	3H
			OLS	20	5	65	9	10	---	457	70	3H
			BR	10	2	65	9	10	---	457	70	3H
1	226 A 11	20	SM	91	1	108	8	10	---	431	110	3S
			MD	9	2	108	8	10	---	431	110	3S
1	291 E 10	39	DB	55	5	99	7	10	18,22	436	120	3O
			BR	35	1	99	7	10	18,22	436	120	3O
			BO	10	5	99	7	10	18,22	436	120	3O
2	215 C 0	807	BO	85	4	139	7	10	---	133	120	3K
			BR	10	2	139	7	10	---	133	120	3K
			DB	5	6	139	7	10	---	133	120	3K
3	214 C 2	83	BO	80	4	116	8	10	---	133	120	4O
			SM	17	4	116	8	10	---	133	120	4O
			BR	2	1	116	8	10	---	133	120	4O
			DB	1	4	116	8	10	---	133	120	4O
		3554										

Poznámka:

KATEGORIE LESA			
Les hospodářský	10	Les zvláštního určení	
		Lesy v pásmu ochrany vodních zdrojů I.stupně	31a
Les ochranný		Lesy v ochranném pásmu zdrojů léčivých zdrojů	31b
Lesy na mimořádně nepříznivých stanovištích	21a	Lesy na území národních parků a národních přírodních rezervací	31c
Lesy vysokohorské pod horní hranici stromové vegetace	21b	Lesy ve zvláště chráněných územích (NPR, I. zóna CHKO, PR, PP)	32a
Lesy v klečovém lesním vegetačním stupni	21c	Lesy lázeňské	32b
		Lesy příměstské a se zvýšenou rekreační funkcí	32c
		Lesy výzkumných lesnických ústavů a lesnických škol	32d
		Lesy se zvýšenou funkcí půdoochrannou, vodochrannou, klimatickou	32e
		Lesy potřebné pro zachování biologické rozmanitosti (ÚSES, GZ)	32f
		Lesy v uznaných oborách a bažantnicích	32g

Zvl.statut: 18 = CHOPAV
22 = ÚSES (nekategorizovaný)

2. Odnětí z LPF. Komplexní výpočet náhrad škod na lesních pozemcích

2.1. Škoda z trvalého odnětí nebo omezení plnění produkční funkce S_1

(Vyhláška MZe č. 55 ze dne 15.3.1999 část 2, §3)

$$S_1 = \frac{r \cdot (1-K)}{0,02}, \text{ kde}$$

S_1 = škoda z trvalého odnětí nebo omezení plnění produkční funkce

r = celková upravená potenciální renta z lesa podle SLT

K = koeficient rozsahu omezení

Vlastník	SLT	r v Kč/m ²	K	m^2	S_1 celkem Kč
1	3S	0,09	0	206	927,--
	0M	0,01	0	206	103,--
2	4O	0,09	0	444	1.998,--
Celkem				856	3.028,--

Škoda z trvalého odnětí plnění produkční funkce pro vlastníka č.1 činí 1.030,-- Kč.

Škoda z trvalého odnětí plnění produkční funkce pro vlastníka č.2 činí 1.998,-- Kč.

Celková škoda z trvalého odnětí plnění produkční funkce činí 3.028,-- Kč.

2.2 Škoda z dočasného odnětí nebo dočasného omezení plnění produkční funkce S_2

(Vyhláška MZe č. 55 ze dne 15.3.1999 část 2, §4)

$$S_2 = r \cdot (1-K), \text{ kde}$$

S_2 = roční škoda z dočasného odnětí plnění produkční funkce

r = celková upravená potenciální renta z lesa

K = koeficient rozsahu omezení

Vlastník	SLT	r v Kč/m ²	K	m^2	S_2 celkem Kč
1	3S	0,09	0	93	8,--
	0M	0,01	0	72	1,--
	3H	0,10	0	22	2,--
	3O	0,08	0	39	3,--
2	4O	0,09	0	1582	142,--
	3K	0,04	0	807	32,--
3	4O	0,09	0	83	7,--
Celkem				2698	195,--

Roční škoda z dočasného odnětí plnění produkční funkce S_2 pro vlastníka č.1 činí 14,-- Kč. Tato výše roční škody bude násobena skutečnou dobou dočasného odnětí či omezení.

Roční škoda z dočasného odnětí plnění produkční funkce S_2 pro vlastníka č.2 činí 174,-- Kč. Tato výše roční škody bude násobena skutečnou dobou dočasného odnětí či omezení.

Roční škoda z dočasného odnětí plnění produkční funkce S_2 pro vlastníka č.3 činí 7,-- Kč. Tato výše roční škody bude násobena skutečnou dobou dočasného odnětí či omezení.

Celková roční škoda z dočasného odnětí plnění produkční funkce S_2 činí 195,-- Kč. Tato výše roční škody bude násobena skutečnou dobou dočasného odnětí či omezení.

2.3 Škoda z předčasného smýcení lesního porostu S_5

(Vyhláška MZe č. 55 ze dne 15.3.1999 část 2, §7)

2.3.1 Obecné stanovení škody z předčasného smýcení

$$S_5 = Hlp_a \cdot Mn / 100$$

kde S_5 = škoda z předčasného smýcení lesního porostu
 Hlp_a = cena lesního porostu v roce vynucené těžby
 Hlp_a = $Thlp_a$ · zakmenění · zastoupení · plocha
 Mn = procento mýtní nezralosti

$$Thlp_a = P_0 + P_1 \cdot a + P_2 \cdot a^2 + P_3 \cdot a^3$$

kde $Thlp$ = tabulková hodnota lesního porostu ve věku a
 a = věk porostu
 $P_0 - P_3$ = koeficienty polynomu dle skupin lesních dřevin a bonit

$$Mn_a = M_0 + M_1 \cdot a + M_2 \cdot a^2 + M_3 \cdot a^3$$

kde Mn_a = procenta mýtní nezralosti lesního porostu ve věku a
 a = věk porostu
 $M_0 - M_3$ = koeficienty polynomu dle skupin lesních dřevin a bonitních stupňů

2.3.2 Výpočet škody z předčasného smýcení S_5

Tabulky P

Vlastník	Označení	Dřevina	P_0	P_1	P_2	P_3	$Thlp_a$	Hlp_a
1	47 B 103	---					0	0
2	214 C 2	BO	17,0177300	0,4044286	-0,0043069	0,0000156	30,3278	39324,23859
		SM	13,1566400	0,2197686	0,0038239	-0,0000184	61,3837	16913,41916
		BR	4,3704270	-0,0084524	0,0025261	-0,0000197	6,6315	214,966704
		DB	26,9981200	0,2337300	0,0003942	0,0000017	62,0687	1006,00949
1	47 B 6	OL	3,9598650	0,0265218	0,0039262	-0,0000302	13,9783	193,739238
		OLS	3,5174010	0,0211932	0,0007958	-0,0000058	6,6644	26,391024
		BR	4,3237360	-0,0049761	0,0015482	-0,0000124	7,1361	14,129478
1	226 A 11	SM	15,1859900	0,2292713	0,0086036	-0,0000434	85,6282	1246,746592
		MD	14,8477000	0,6530476	-0,0045332	0,0000161	52,783	76,00752
1	291 E 10	DB	26,5435600	0,1459682	0,0009960	-0,0000008	49,98	750,4497
		BR	4,3704270	-0,0084524	0,0025261	-0,0000197	9,1771	87,6871905
		BO	17,1405500	0,2094294	-0,0017853	0,0000058	26,0041	70,991193
2	215 C 0	BO	17,0177300	0,4044286	-0,0043069	0,0000156	31,9153	15324,61002
		BR	4,3237360	-0,0049761	0,0015482	-0,0000124	0,2432	13,738368
		DB	26,5733900	0,1067445	0,0010840	-0,0000020	56,9836	1609,501782
3	214 C 2	BO	17,0177300	0,4044286	-0,0043069	0,0000156	30,3278	1611,012736
		SM	13,1566400	0,2197686	0,0038239	-0,0000184	61,3837	692,8992056
		BR	4,3704270	-0,0084524	0,0025261	-0,0000197	6,6315	8,806632
		DB	26,9981200	0,2337300	0,0003942	0,0000017	62,0687	41,2136168

Tabulky M

Vlastník	Označení	Dřevina	M_0	M_1	M_2	M_3	Mn_a	S_5
1	47 B 103	---					0	0
2	214 C 2	BO	104,9416000	-0,1290963	-0,0220373	0,0001284	-7	0
		SM	111,6033000	-0,5339397	-0,0220931	0,0001539	-8	0
		BR	97,1162600	1,1938370	-0,0671685	0,0004558	43	92,44
		DB	97,3539100	0,7308843	-0,0256152	0,0001069	4	40,24
1	47 B 6	OL	106,7972000	-0,0997184	-0,0498463	0,0004167	4	7,75
		OLS	103,5380000	0,3073192	-0,0509852	0,0003803	12	3,17
		BR	97,4960300	1,0849290	-0,0613355	0,0004026	19	2,68
1	226 A 11	SM	125,1861000	-2,3895450	0,0090513	0,0000161	-8	0
		MD	116,2028000	-1,4433640	-0,0046657	0,0000690	-8	0

<i>Vlastník</i>	<i>Označení</i>	<i>Dřevina</i>	<i>M₀</i>	<i>M₁</i>	<i>M₂</i>	<i>M₃</i>	<i>Mn_a</i>	<i>S₅</i>
1	291 E 10	DB	94,0254600	0,9376376	-0,0260070	0,0001017	30	225,13
		BR	97,1162600	1,1938370	-0,0671685	0,0004558	-1	0
		BO	102,0691000	0,2129643	-0,0271728	0,0001490	1	0,71
2	215 C 0	BO	104,9416000	-0,1290963	-0,0220373	0,0001284	6	919,48
		BR	97,4960300	1,0849290	-0,0613355	0,0004026	144	19,78
		DB	92,8550500	0,9287178	-0,0226917	0,0000815	2	32,19
3	214 C 2	BO	104,9416000	-0,1290963	-0,0220373	0,0001284	-7	0
		SM	111,6033000	-0,5339397	-0,0220931	0,0001539	-8	0
		BR	97,1162600	1,1938370	-0,0671685	0,0004558	43	3,79
		DB	97,3539100	0,7308843	-0,0256152	0,0001069	4	1,65
Celkem								1349,01

Škoda z předčasného smýcení lesního porostu **pro vlastníka č.1** činí **239,--Kč.**

Škoda z předčasného smýcení lesního porostu **pro vlastníka č.2** činí **1.104,--Kč.**

Škoda z předčasného smýcení lesního porostu **pro vlastníka č.3** činí **6,--Kč.**

Celková škoda z předčasného smýcení lesního porostu činí **1.349,--Kč.**

2.4 Návrh plánu rekultivace

Dočasně odňatá lesní půda o výměře **2698 m²** bude po ukončení stavby uvedena do původního stavu terénu (úzké pruhy).

3. Stanovení výše poplatků za odnětí

3.1 Trvalé odnětí

3.1.1 Obecné stanovení poplatku za trvalé odnětí

Poplatek za trvalé odnětí lesních pozemků (OLP) se vypočte jako kapitálová hodnota ročního odvodu při použití úrokové míry 2%, tedy podle vzorce:

$$OLP = \frac{PP \times CD \times f}{0,02} \text{ (Kč/ha)}$$

kde		pro rok 2018
PP = průměrná roční potenciální produkce lesů v ČR (dáno Přílohou č. 1 zákona o lesích)		= 6,3m ³ /ha
CD = průměrná cena dřeva na odvozním místě v Kč/m ³ (stanoveno k 1.1. běžného roku MZe ČR)		= 1.108,- Kč/m ³
f = faktor ekologické váhy lesa (stanoven v souladu s kategorií lesa nebo zvláštním statutem)		
Les hospodářský	10	= 1,4
Les ochranný		
Lesy na mimořádně nepříznivých stanovištích	21a	= 3,0
Lesy vysokohorské pod horní hranicí stromové vegetace	21b	= 5,0
Lesy v klečovém lesním vegetačním stupni	21c	= 5,0
Les zvláštního určení		
Lesy v pásmu ochrany vodních zdrojů I.stupně	31a	= 5,0
Lesy v ochranném pásmu zdrojů léčivých zdrojů	31b	= 5,0
Lesy na území národních parků a národních přírodních rezervací	31c (1.zóna)	= 5,0
“-,-”	31c (2.zóna)	= 4,0
“-,-”	31c (3.zóna)	= 3,0
Lesy ve zvláště chráněných územích (NPR,1.zóna CHKO,PR,PP)	32a	= 5,0
Lesy lázeňské	32b	= 4,0
Lesy příměstské a se zvýšenou rekreační funkcí	32c	= 3,0
Lesy výzkumných lesnických ústavů a lesnických škol	32d	= 2,0
Lesy se zvýšenou funkcí půdoochrannou, vodoochrannou, klimatickou	32e	= 1,5
Lesy potřebné pro zachování biologické rozmanitosti (ÚSES,GZ)	32f	= 3,5
Lesy v uznaných oborách a bažantnicích	32g	= 1,5
Lesy mimo vyhlášené kategorie		
Lesy v PHO II.stupně (vnitřní)		= 4,0
Lesy v PHO II.stupně (vnější)		= 2,0
Lesy v PHO III.stupně		= 2,0
Lesy v chráněné oblasti přirozené akumulace vod		= 2,0
Lesy v ochranných pásmech vodních zdrojů I.stupně		= 5,0
Lesy v ochranných pásmech vodních zdrojů II.stupně		= 4,0

Dle § 17 odst. 4 zákona o lesích z poplatku za odnětí připadá 40 % obci, v jejímž katastrálním území došlo k odnětí, a 60% Státnímu fondu životního prostředí. Poplatek, který je příjmem obce, může být použit jen pro zlepšení životního prostředí v obci nebo pro zachování lesa.

3.1.2 Výpočet poplatku za trvalé odnětí

Dotčené lesní pozemky se nacházejí v lese hospodářském ($f=1,4$) a zároveň náleží do chráněné oblasti přirozené akumulace vod (CHOPAV – $f=2,0$). Pro výpočet musí být použit faktor s vyšší hodnotou.

$$OLP = \frac{6,3 \times 1108 \times 2,0}{0,02} = 698.040,--- \text{ Kč/ha}$$

Vlastník	Katastrální území	výměra v ha	Kč celkem	z toho	
				40%	60%
1	Rynoltice	0,0412	28.759,--	11.504,--	17.255,--
2	Bohatice u Zákup	0,0444	30.993,--	12.397,--	18.596,--
Celkem		0,0856	59.752,--	23.901,--	35.851,--

Celková výše poplatku za trvalé odnětí činí

59.752,-- Kč.

3.2 Dočasné odnětí

3.2.1 Obecné stanovení poplatku za dočasné odnětí

Poplatek za dočasné odnětí lesních pozemků se stanoví dle Přílohy č. 1 zákona o lesích podle vzorce:

$$OLP = PP \times CD \times f \quad (\text{Kč/ha})$$

kde		pro rok 2018
PP = průměrná roční potenciální produkce lesů v ČR (dáno Přílohou č. 1 zákona o lesích)		= 6,3 m ³ /ha
CD = průměrná cena dřeva na odvozním místě v Kč/m ³ (stanoveno k 1.1. běžného roku MZe ČR)		= 1.108,- Kč/m ³
f = faktor ekologické váhy lesa (stanoven v souladu s kategorií lesa nebo zvláštním statutem)		
Les hospodářský	10	= 1,4
Les ochranný		
Lesy na mimořádně nepříznivých stanovištích	21a	= 3,0
Lesy vysokohorské pod horní hranicí stromové vegetace	21b	= 5,0
Lesy v klečovém lesním vegetačním stupni	21c	= 5,0
Les zvláštního určení		
Lesy v pásmu ochrany vodních zdrojů I.stupně	31a	= 5,0
Lesy v ochranném pásmu zdrojů léčivých zdrojů	31b	= 5,0
Lesy na území národních parků a národních přírodních rezervací	31c (1.zóna)	= 5,0
„-“	31c (2.zóna)	= 4,0
„-“	31c (3.zóna)	= 3,0
Lesy ve zvláště chráněných územích (NPR,1.zóna CHKO,PR,PP)	32a	= 5,0
Lesy lázeňské	32b	= 4,0
Lesy příměstské a se zvýšenou rekreační funkcí	32c	= 3,0
Lesy výzkumných lesnických ústavů a lesnických škol	32d	= 2,0
Lesy se zvýšenou funkcí půdoochrannou, vodoochrannou, klimatickou	32e	= 1,5
Lesy potřebné pro zachování biologické rozmanitosti (ÚSES,GZ)	32f	= 3,5
Lesy v uznaných oborách a bažantnících	32g	= 1,5
Lesy mimo vyhlášené kategorie		
Lesy v PHO II.stupně (vnitřní)		= 4,0
Lesy v PHO II.stupně (vnější)		= 2,0
Lesy v PHO III.stupně		= 2,0
Lesy v chráněné oblasti přirozené akumulace vod		= 2,0
Lesy v ochranných pásmech vodních zdrojů I.stupně		= 5,0
Lesy v ochranných pásmech vodních zdrojů II.stupně		= 4,0

Dle § 17 odst. 4 zákona o lesích z poplatku za odnětí připadá 40 % obci, v jejímž katastrálním území došlo k odnětí, a 60% Státnímu fondu životního prostředí. Poplatek, který je příjmem obce, může být použit jen pro zlepšení životního prostředí v obci nebo pro zachování lesa.

3.2.2 Výpočet poplatku za dočasné odnětí

Dotčené lesní pozemky se nacházejí v lese hospodářském ($f=1,4$) a zároveň náleží do chráněné oblasti přirozené akumulace vod (CHOPAV – $f=2,0$). Pro výpočet musí být použit faktor s vyšší hodnotou.

$$\text{OLP} = 6,3 \times 1108 \times 2,0 = 13.960,80 \text{ Kč/ha}$$

Vlastník	Katastrální území	výměra v ha	Kč celkem	z toho	
				40%	60%
1	Rynoltice	0,0167	233,--	93,--	140,--
1	Machnín	0,0020	28,--	11,--	17,--
1	Mimoň	0,0039	54,--	22,--	32,--
2	Mimoň	0,0807	1.127,--	451,--	676,--
2	Bohatice u Zákup	0,1582	2.209,--	884,--	1.325,--
3	Bohatice u Zákup	0,0083	116,--	46,--	70,--
Celkem		0,2698	3.767,--	1.507,--	2.260,--

Roční výše poplatku za dočasné odnětí nebo omezení činí

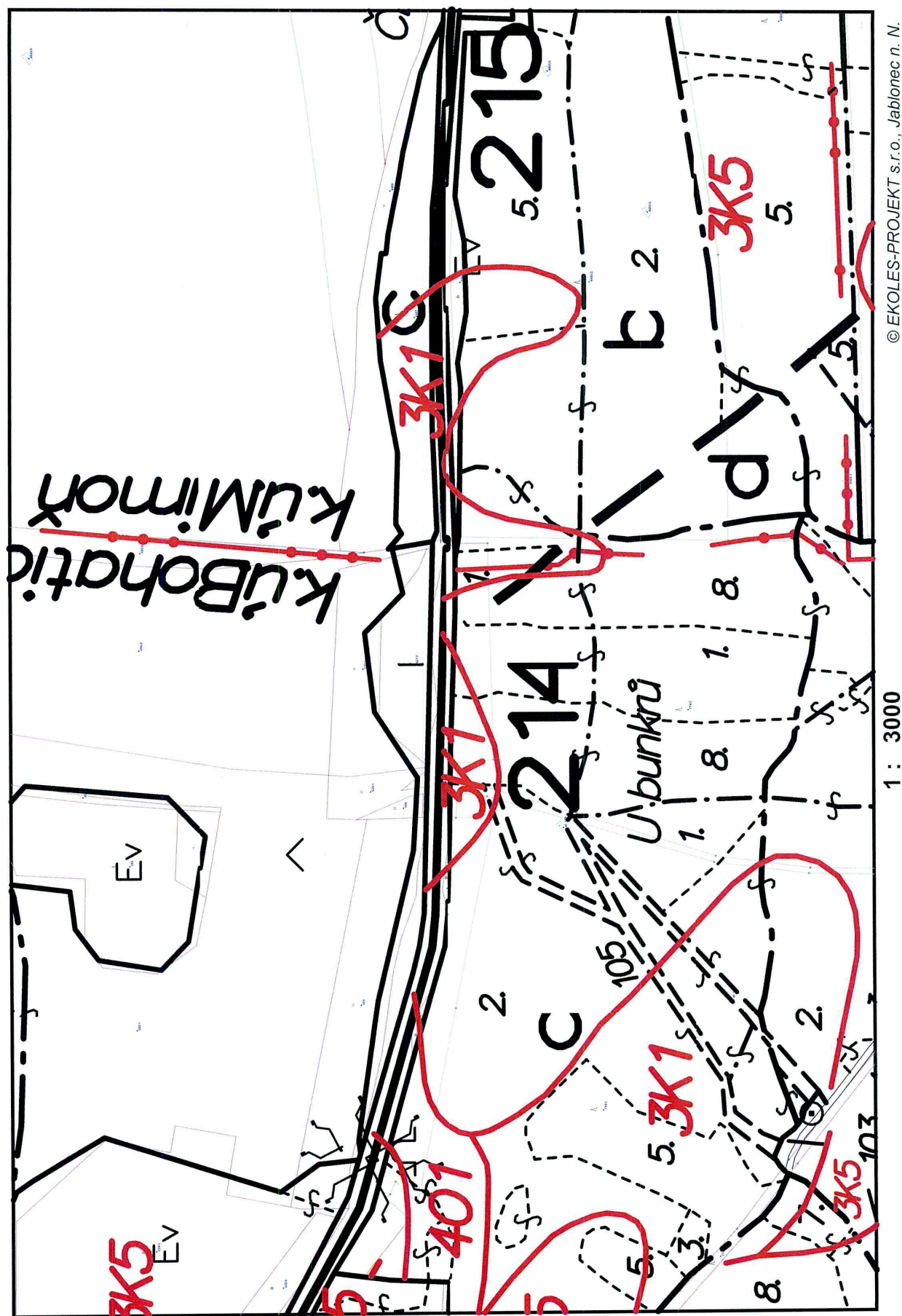
3.767,-- Kč.

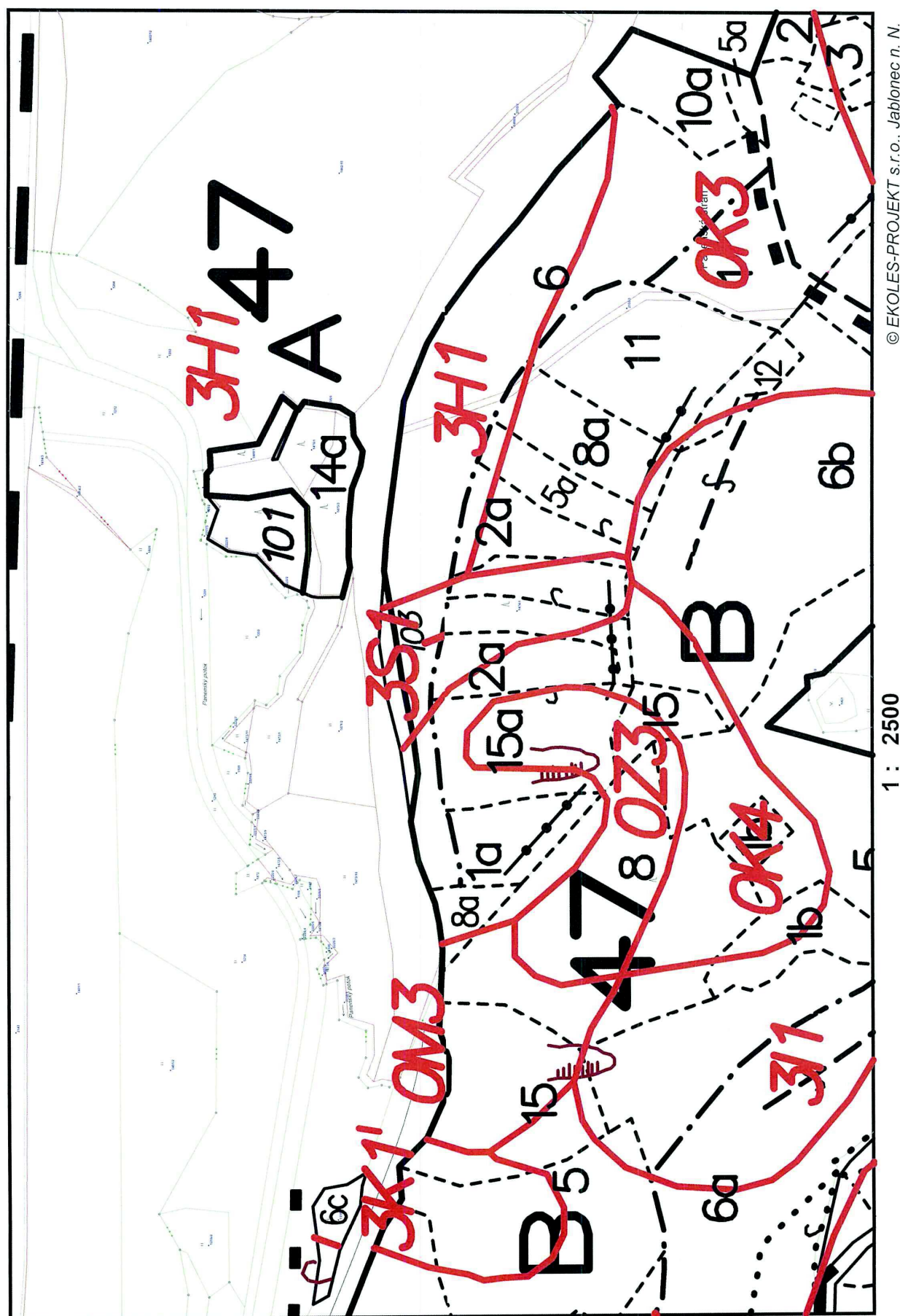
Tato výše ročního poplatku bude násobena skutečnou dobou dočasného odnětí či omezení.

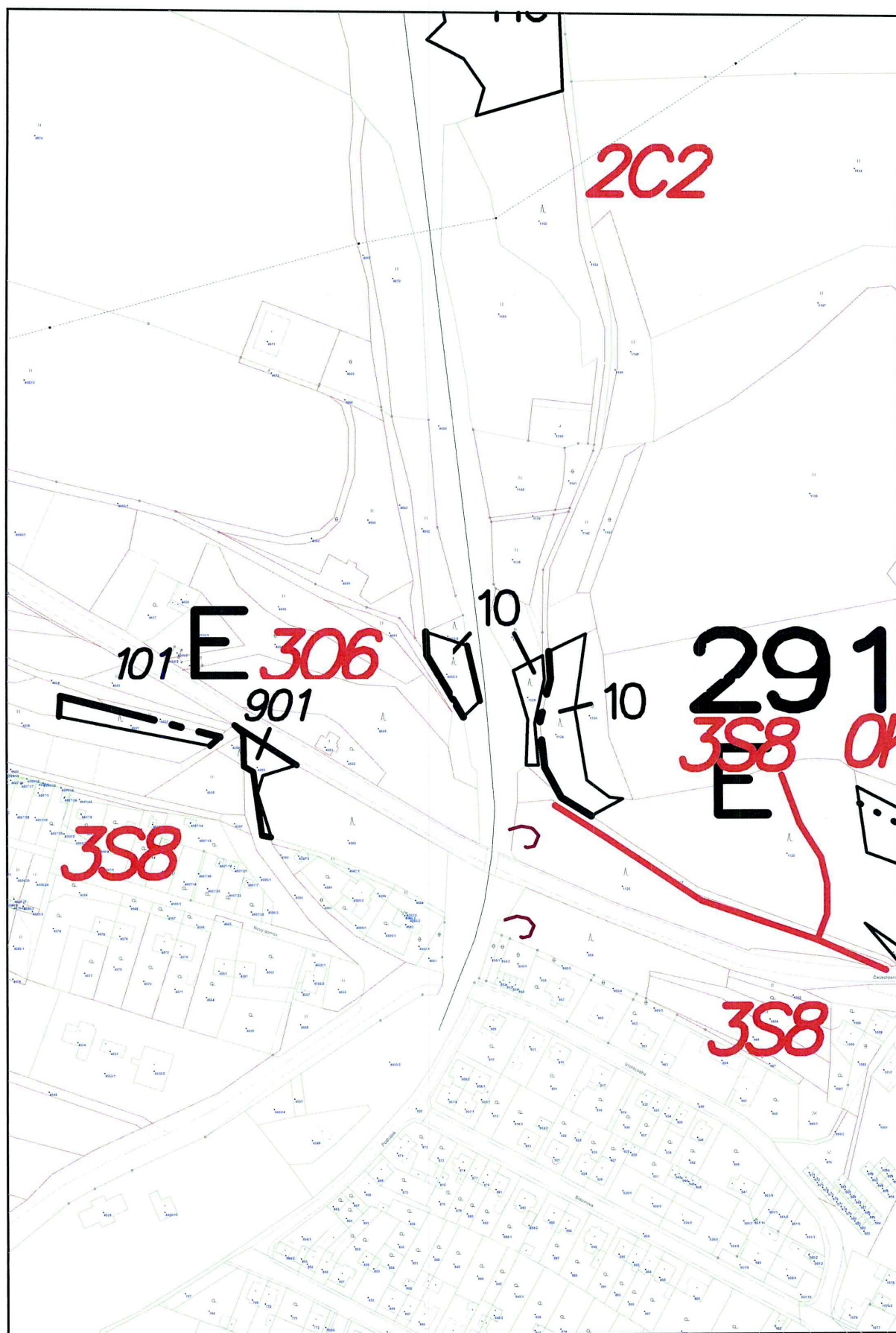
ing. Milan Kryl
jednatel EKOLES- PROJEKT s.r.o.

Příloha: mapa lesních typů
mapa KN (geometrický plán)

Upozornění: Platnost výpočtu je omezena do 31. 12. 2018

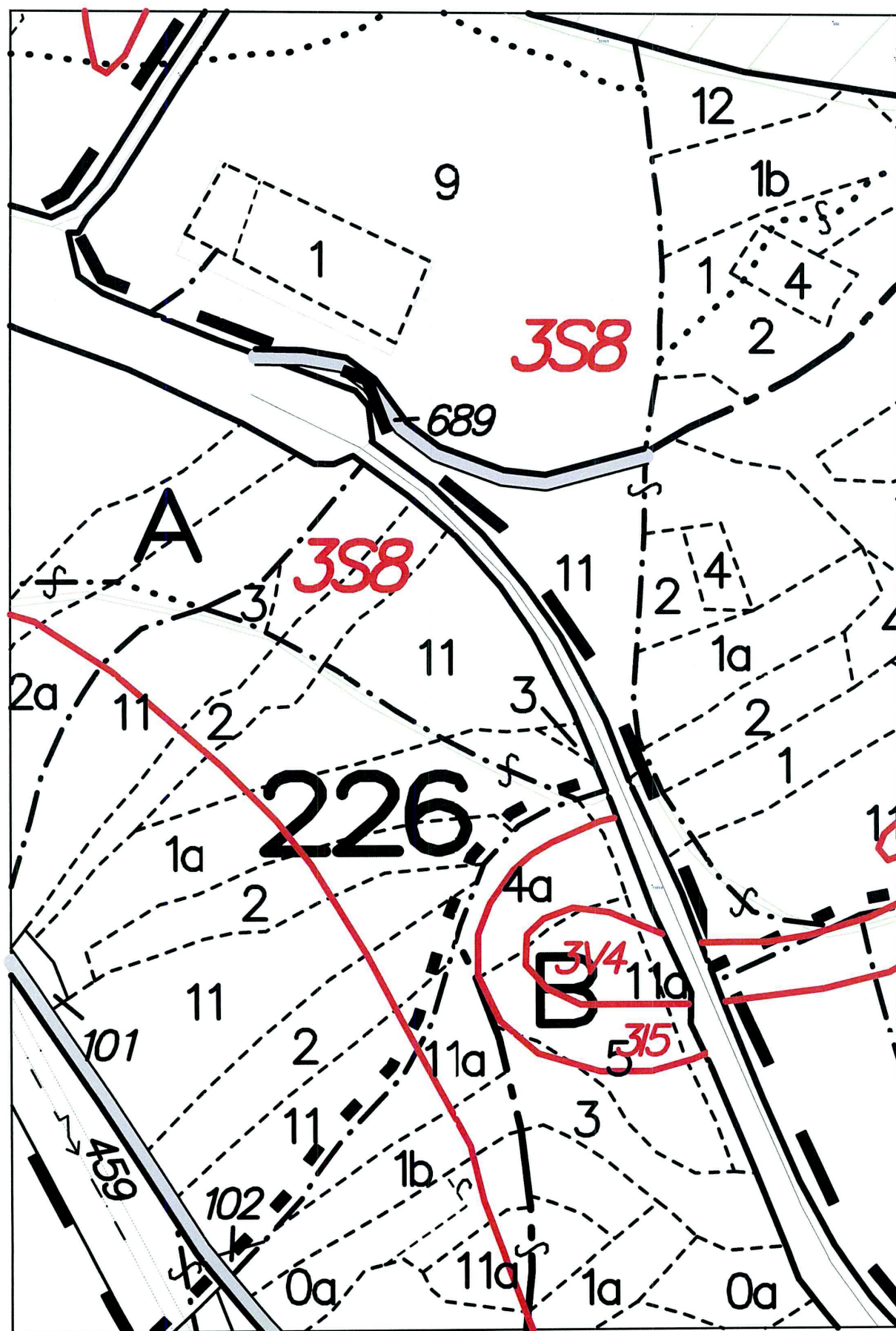






1 : 2500

© EKOLES-PROJEKT s.r.o., Jablonec n. N.



1 : 2500

© EKOLES-PROJEKT s.r.o., Jablonec n. N.



